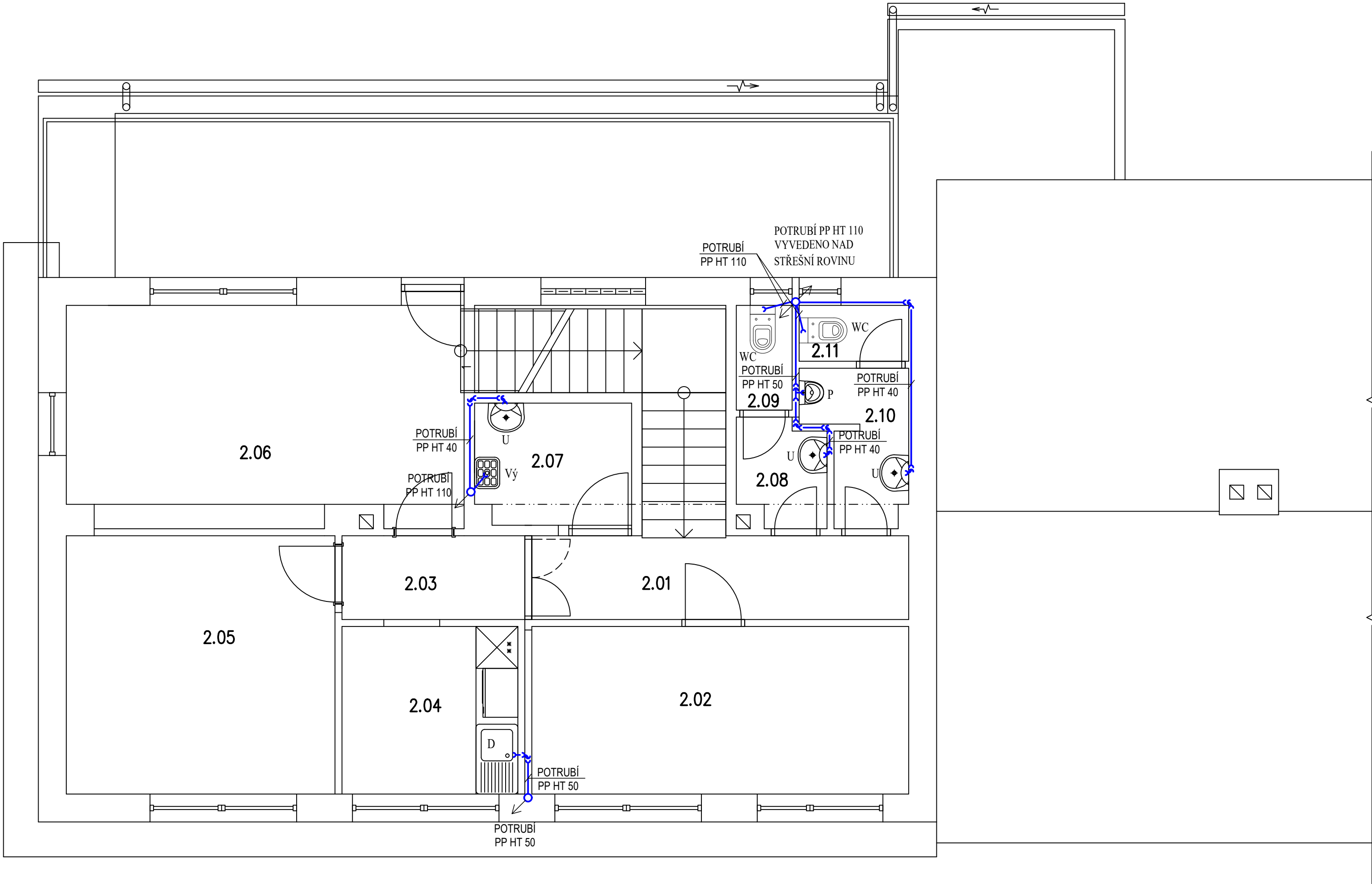
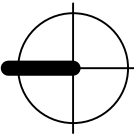


PŮDORYS II.NP - NOVÝ STAV



Tabulka místností 2.NP		
Č.	Název místnosti	Plocha (m2)
2.01	CHODBA	6,48
2.02	SKLAD PRACOVNÍCH ODĚVŮ	12,96
2.03	CHODBA	3,14
2.04	KUCHYŇKA	6,05
2.05	KANCELÁŘ	14,25
2.06	KANCELÁŘ	17,80
2.07	ÚKLIDOVÁ MÍSTNOST	3,86
2.08	PŘEDSÍŇ WC ŽENY	1,84
2.09	WC ŽENY	1,20
2.10	PŘEDSÍŇ WC MUŽI	2,77
2.11	WC MUŽI	1,26

LEGENDA ZAŘIZOVACÍCH PŘEDMĚTŮ

- U
- WC
- Vý
- D
- M
- P
- SK
- UMYVADLO
- KLOZET KOMBI
- VÝLEVKA
- DŘEZ
- MYČKA
- PISOÁR
- SPRCHOVÝ KOUT

LEGENDA

KANALIZACE SPLAŠKOVÁ

POZNÁMKA :

POTRUBÍ JE VEDENO V PODLAHÁCH A DRÁŽKÁCH VE ZDIVU

SOUŘADNICOVÝ SYSTÉM - JTSK  
VÝŠKOVÝ SYSTÉM - Bpv  
STÁVAJÍCÍ PODLAHA 1.NP = ±0,000

Kreslil	Vypracoval	Zodp. proj.	<b>JAROSLAV ROUS</b> HAVLÍČKOVO NÁM. 2 ŽDAR NAD SAZAVOU 591 01, IČO: 410 01 117 TEL: 777 660 723 www: jrous.cz email: jrous@jrous.cz
nashuatec 1805	Ladislav Balek	ING.ROUŠ	
Kraj: VYSOČINA		O.ú.(Mě.ú.):VELKÁ BÍTEŠ	
Stavebník: KRAJSKÁ SPRÁVA A ÚDRŽBA SILNIC VYSOČINA, PŘÍSPĚVKOVÁ ORGANIZACE, IČO: 00090450 KOSOVSKÁ 1122/16, 586 01 JIHLAVA			
Místo stavby: K.Ú.:VELKÁ BÍTEŠ, parcela č. 1993, 1994, 1995		Č. zakázky: P/045/2018	
Akce: STAVEBNÍ ÚPRAVY BUDOVY CESTMISTROVSTVÍ VELKÁ BÍTEŠ		Datum: 06/2018	
		Stupeň: PS	Paré č:
		Formát: 2A4	
		Měřítko: 1:50	
Obsah: PŮDORYS II.NP – NOVÝ STAV	Číslo výkresu: D1.4.e.3		
Část profese: KANALIZACE			